

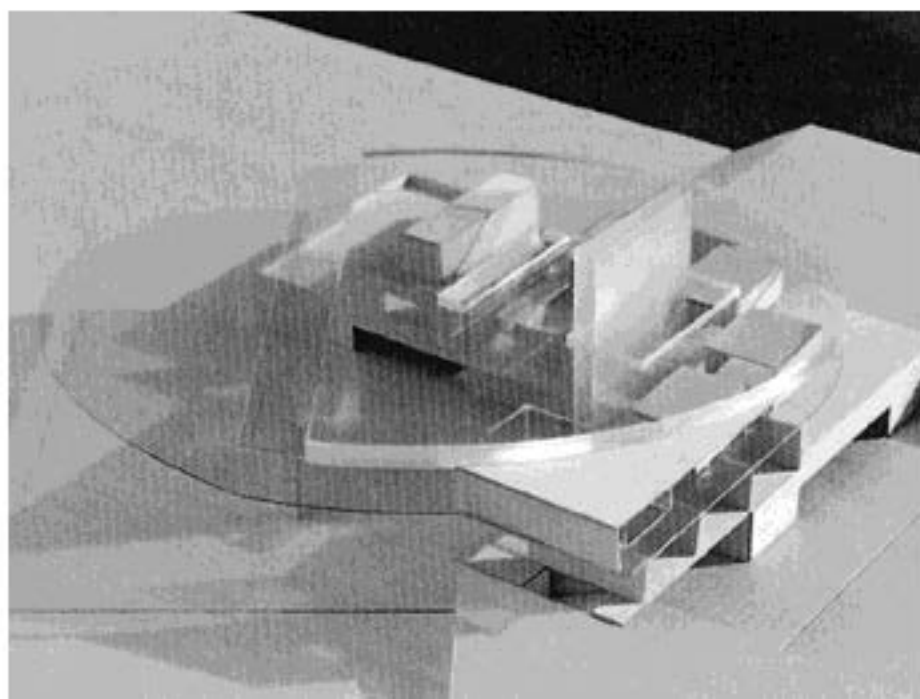


escuela de artes en girona  
art school in girona

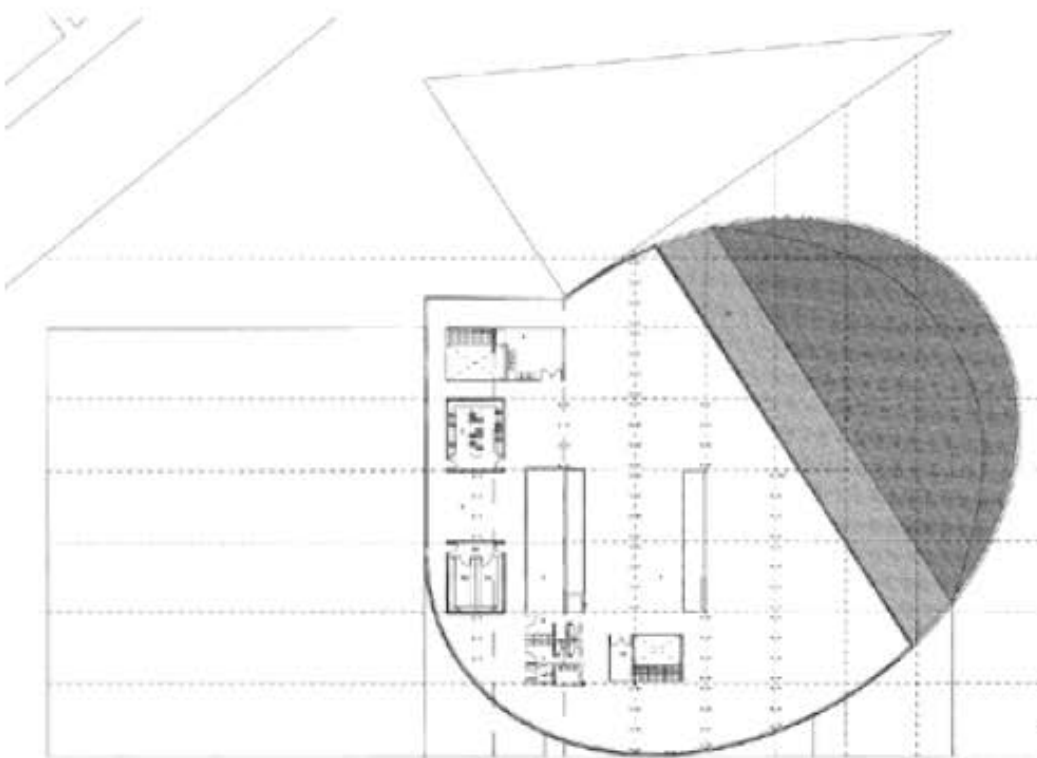
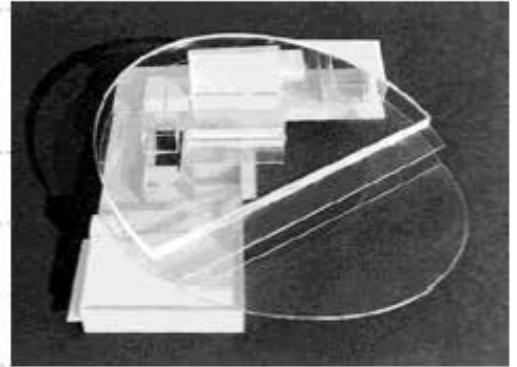
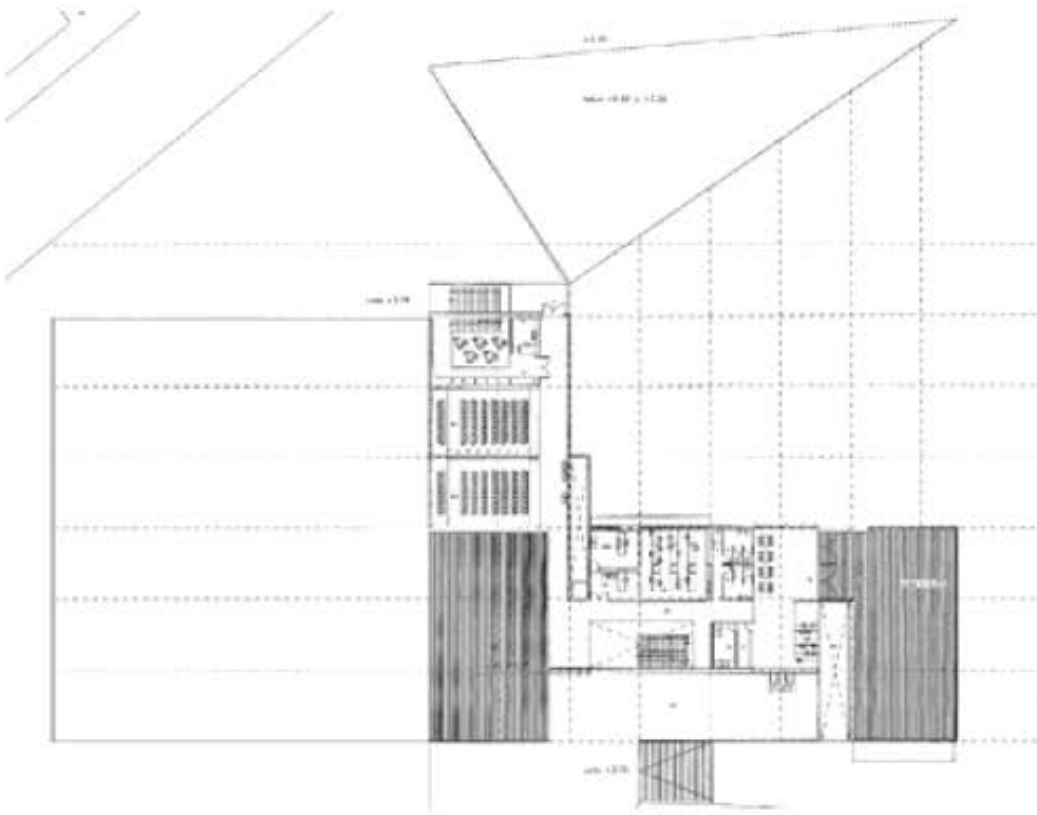
rubén a. alcolea

El emplazamiento se sitúa en la frontera norte de parc de La Devassa, en el casco urbano de la ciudad de Girona. Se trata de una zona de borde que remata, por un lado, la trama urbana consolidada, por otro, el final de casco viejo gótico y por otro, el parque en la confluencia de la ría Ter y Onyar. La intervención se propone en un lugar privilegiado de la ciudad, mimando así el espíritu creador. Del mismo modo, se intentará fomentar el desarrollo artístico de la zona, carente de museos, a medio camino entre la frontera francesa y la metrópolis de Barcelona. El proyecto se concibe desde su génesis como una intervención clara y rotunda en el paisaje urbano, adquiriendo el carácter de una gran sombra que se desdoba sobre el solar y el tratamiento topográfico que de él se hace mediante la gran cuña excavada, para crear un gran espacio de llegada que actúa como telón de fondo de la plaza existente, dignificándola y octándola a los espacios de uso público.

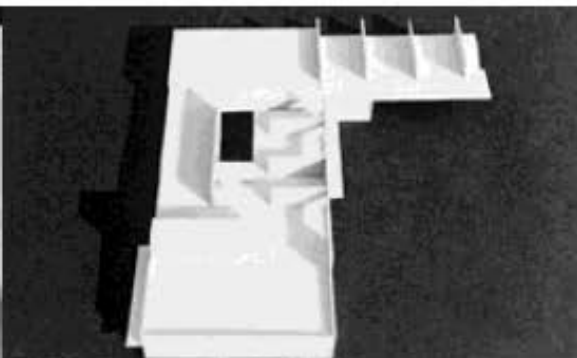
The location is on the north border of the La Devassa Park in the urban centre of Girona City. It is an area of the city that crosses the urban network. On the one side, it is the Gothic Old Quarter and on the other the park at the confluence of the Ter and Onyar Rivers. It would have a commanding view of the city, belonging to a creative spirit. In this sense, it would promote artistic spirit in the area, which is lacking nowadays. It is a halfway between Barcelona and the French border. From its location, the project has been conceived as a clear intervention in the urban landscape. It would act as a solemn character that would come alive with the sun. It would approach this achievement by excavating a huge wedge, to create a huge reception area. This area would be dropped to the existing square; it gives us one previous space for public use.

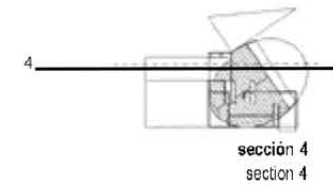
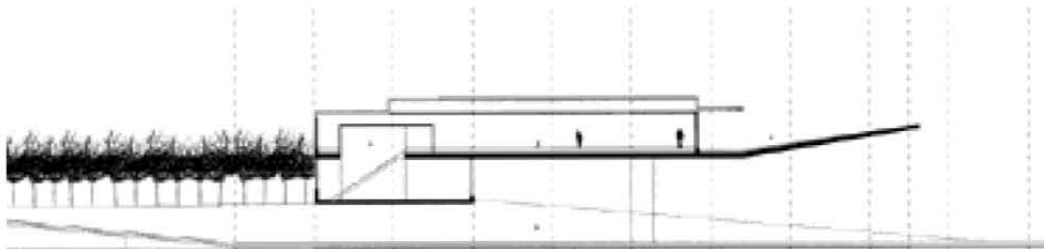
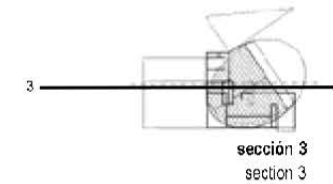
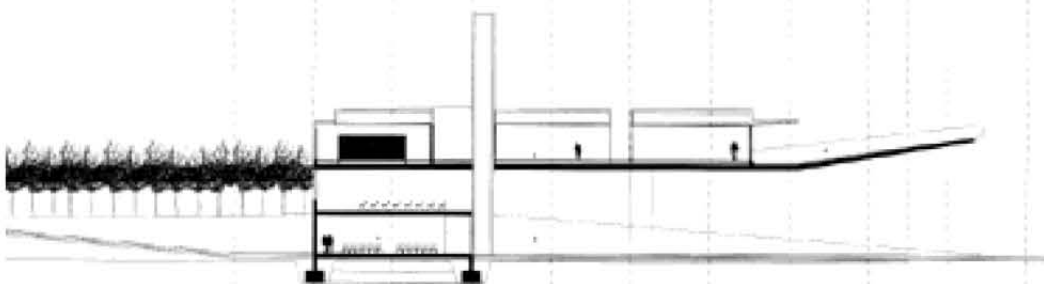
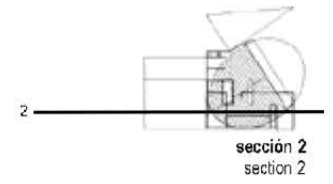
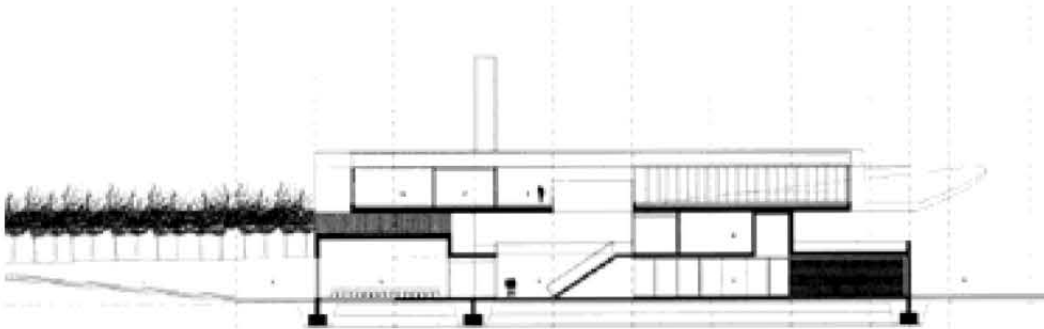
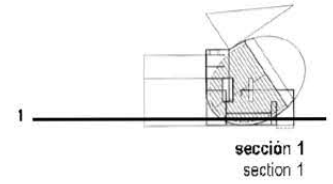
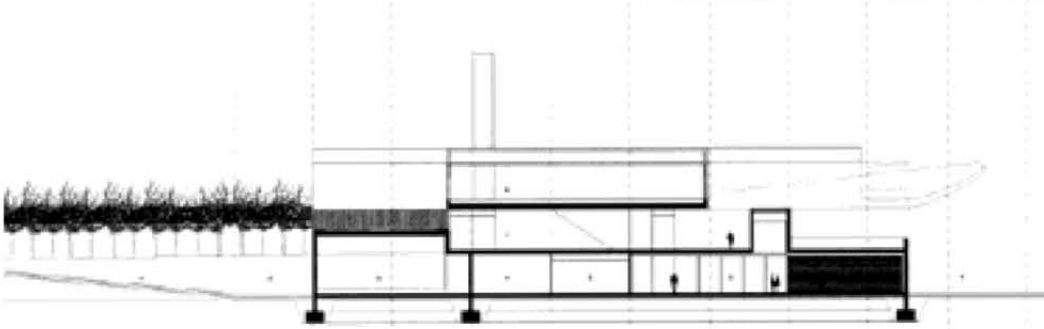
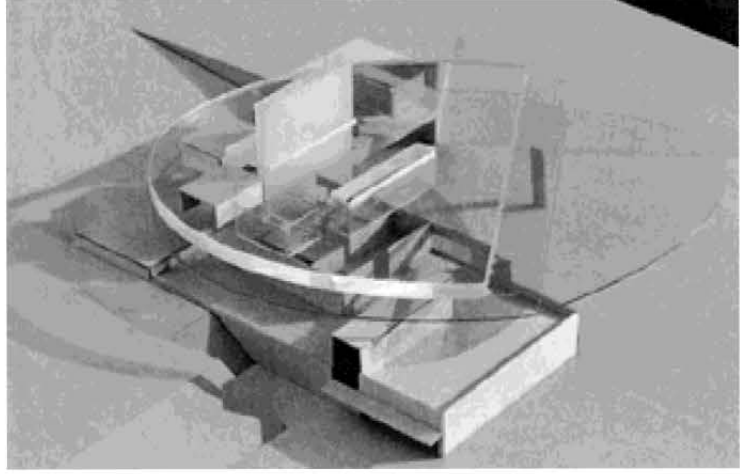


planta primera, cota 3.75  
frs. loc., local 3.75



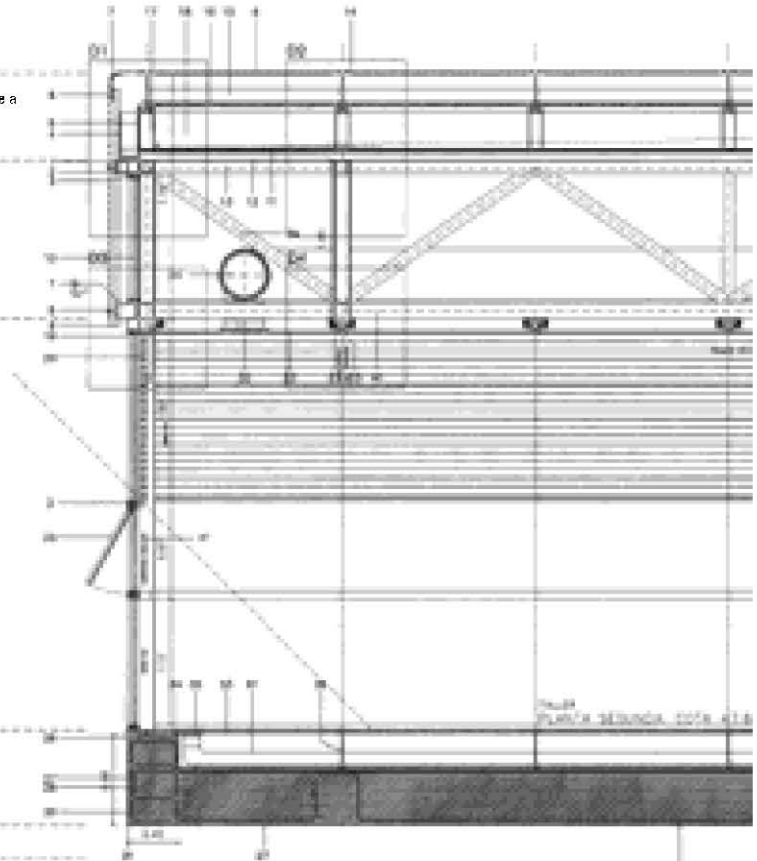
planta segunda, cota 7.60  
secero loc., era / 50





- 1 perfil de aluminio 120x120x4
- 2 cordón superior estructura espacial
- 3 carpintería de aluminio anodizado, hoja fija
- 4 canalón de acero perimetral. h=40 cm
- 5 lamina caucho sintético EPDM e=1.1 cm
- 6 tela metálica GKD omega-3380
- 7 plancha sujeción acero e=1 mm
- 8 anclaje de sujeción
- 9 perfil T acero para sujeción
- 10 vidrio doble dimalit 6+6
- 11 lamas fijas PVC blanco h=50 cm
- 12 PE 12C
- 13 cordón superior de estructura espacial
- 14 separador y perfil de aluminio
- 15 chapa de acero 150x2 mm
- 16 vidrio stedip 6+6+6
- 17 perfil aluminio 320x120 mm
- 18 canalón acero inoxidable
- 19 carpintería aluminio anodizado, hoja fija
- 20 parasol de lamas fijas PVC blanco
- 21 luminaria aluminio, fluorescente
- 22 falso techo de vidrio opalizado
- 23 sujeción de falso techo
- 24 instalaciones, aire acondicionado
- 25 hoja de carpintería oscilante
- 26 vierteaguas de aluminio anodizado
- 27 acabado hormigón visto
- 28 armado acero B500S
- 30 zuncho perimetral 80x45
- 31 goterón perimetral
- 32 difusor aire acondicionado kodair
- 33 suelo flotante madera teca
- 34 rastreles madera pino 30x50 mm
- 35 instalaciones, ventilación perimetral, difusor kodair
- 39 diagonales estructura espacial. #140.8
- 40 junta de hormigonado
- 41 perfil acero #140.8
- 42 tierra vegetal
- 43 drenaje perimetral
- 45 mortero de nivelación M40
- 48 muro de contención de hormigón
- 49 lamina drenante
- 50 zahorra
- 54 acabado superficial de linóleo
- 55 7 cm hormigón con inclusión de suelo radiante
- 56 panelado de madera
- 57 perfil acero inox. para remate en zócalo
- 58 forjado-losa de hormigón
- 61 paso de instalaciones
- 81 poliestireno 5 cm
- 82 rastreles pino 50x70 mm
- 83 tablones madera teca tratada al autoclave
- 87 viga hormigón 40x50
- 88 sujeción luminaria en rail
- 89 rail electrificado
- 90 guías de puerta corredera
- 91 corredera 3 hojas acero
- 92 tarima de madera haya
- 93 estructura madera 80x80 mm
- 94 ambón madera de haya
- 95 puerta abatible acero

- 1 aluminium beam (120x120x4)
- 2 spatial structure's higher cord
- 3 anodised aluminium metalwork, for a wall space where a door or window can be fitted
- 4 steel guttering around the exterior wall (height = 40 cm)
- 5 synthetic EPDM rubber lamina (thickness = 1 mm)
- 6 GKD Omega-3380 metallic cloth
- 7 steel support plate (thickness = 1.1 mm)
- 8 support anchor
- 9 I shaped metal beam for support
- 10 dimalit 6+6 double glazing
- 11 white PVC fixed slats (height = 50 cm)
- 12 IPE 120
- 13 spatial structure's higher cord
- 14 separator and aluminium beam
- 15 steel sheet (120 x 2 mm)
- 16 sadip glazing (6+6+6)
- 17 aluminium beam (320x120 mm)
- 18 stainless steel guttering
- 19 anodised aluminium metalwork, for a wall space where a door or window can be fitted
- 20 white PVC fixed brisoleil or lattice window slats
- 21 fluorescent aluminium lighting
- 22 opal coloured glass for false ceiling
- 23 false ceiling supports
- 24 air conditioning installations
- 25 oscillating sheet metalwork
- 26 anodised aluminium flashing
- 27 exposed finished concrete
- 28 reinforced B500SI steel
- 30 exterior wall hoop (80x45)
- 31 exterior wall guttering
- 32 kodair air conditioning diffuser
- 33 floating teak floor
- 34 pine roof tile supports (30 x 50 mm)
- 35 kodair diffuser installations for the ventilation at the outer wall
- 39 spatial structure diagonals (#140.8)
- 40 concreted joint
- 41 steel beam (#140.8)
- 42 planted land
- 43 perimeter wall drainage
- 45 levelling mortar (m40)
- 48 concrete retaining wall
- 49 draining sheet
- 50 ballast
- 54 surface finished with linoleum
- 55 7 cm of concrete with the inclusion of radiant floor
- 56 wooden panelling
- 57 stainless steel beam to be covered with skirting board
- 58 concrete flagstone floor structure
- 61 installation passage
- 81 polystyrene (5cm)
- 82 pine roof tile supports (50 x 70 mm)
- 83 treated teak boards attached to the autoclave
- 88 railed lighting support
- 89 electrified rail
- 90 runners for the sliding door
- 91 3 sheets of sliding steel
- 92 beech floor
- 93 wooden structure (80mm x 80 mm)
- 94 beech ambó
- 95 folding steel door



sección constructiva  
constructive section

