

sede de la fundación universitaria del bages
Headquarters of the Bages University Foundation

∞
enric sorria



proyecto/building project:
Sede Fundació Universitària del Bages

emplazamiento/location:
Manresa (Barcelona)

arquitecto/architect:
Enric Sòria

arquitectos colaboradores/collaborator architects:
Jordi Ludevid, Manel Parés, J.A. Mancineiras

colaboradores/collaborators:
Robert Brufau, arquitecto (Estructura)
Antonio Trilla, ingeniero (Instalaciones)

arquitecto técnico/technical architect:
Joan Ardèvol

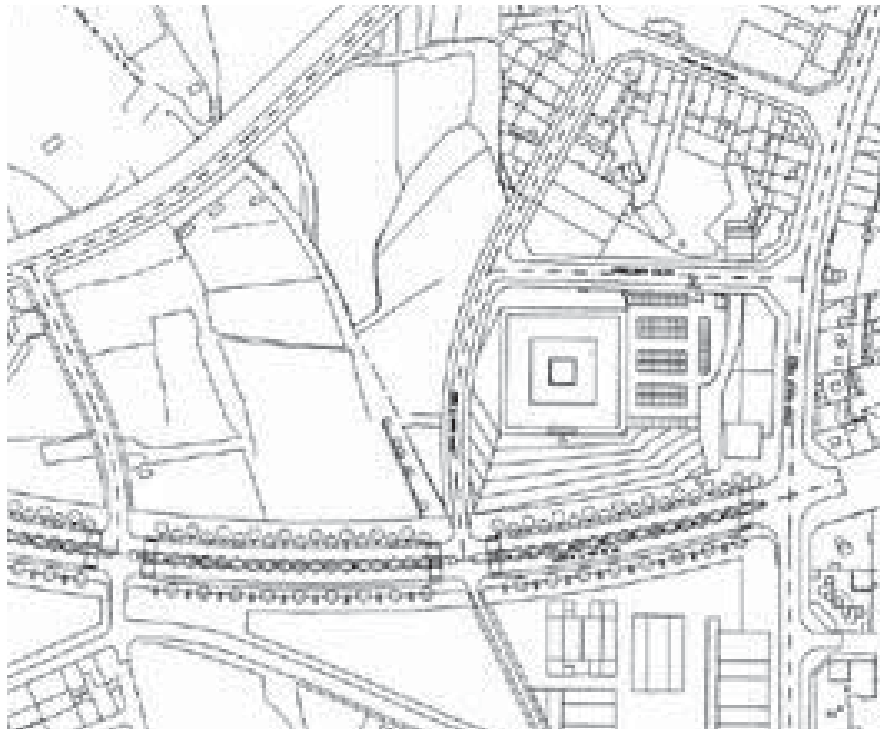
promotor/promoter:
Fundació Universitària del Bages

fecha proyecto/project date:
1999

fecha finalización de obra/end of the project:
2002

presupuesto/budget:
3.734.939 euros

superficie construida/surface built on:
6.200 m²



0 50 m planta de situación site plan

Este edificio ha de ser la piedra fundacional del Campus Universitario de Manresa. Esta situado en un área de futuro crecimiento de la ciudad, muy bien relacionada con el centro. En unos terrenos destinados a Campus Universitario, pero aún pendientes de planificar y urbanizar, dando frente al eje que formaba el antiguo "carrilet" y que en el futuro será una avenida de entrada al Casco Antiguo.

Con un programa que acoja las enseñanzas universitarias que hoy tiene dispersas en diferentes centros y que al reunirlos, pretende dotarlos conjuntamente de Aulario, laboratorio, despachos, biblioteca, etc. en un gran edificio central.

Es una construcción de planta baja, dos plantas y ático para instalaciones con un gran patio central, con una estructura estudiada para adaptarse a los cambios que la previsible evolución de la FUB plantee, ya que dispone de luces amplias para adaptarse a las grandes dimensiones de las aulas. Así por el mismo motivo se propone una fachada modulada que admite futuras subdivisiones y cambios en la organización de los espacios interiores.

En cuanto al ahorro energético, es un edificio que dispone de una doble fachada ventilada con una lámina exterior de persianas regulables y una interior muy vidriada, pensada para regular el soleamiento y sus efectos en el conjunto interior.

El espacio entre las dos láminas, es un corredor practicable y ligero que permite el mantenimiento y la limpieza del envidramiento. La apariencia externa es pues un gran prisma forrado por un cerramiento ligero permeable a la luz, que protege un edificio público, pero a la vez es un edificio estudiado en los más mínimos detalles para que tenga un coste sostenible.

This building has to be the foundation stone of the Manresa University Campus. It is situated in an area of future growth in the city and very well connected to the city. On land designated for the University Campus but as yet not planned or developed, facing the axis which made up the old "carrilet" and which in the future will be the entrance avenue to the Old Town.

With a programme which includes university teaching and which is now dispersed over different centres it is planned to provide all of them with classrooms, laboratory, offices, library etc in a large central building in an attempt to reunite them,

It is a lower floor construction, with two floors, an attic level accommodating its various facilities and a central patio. An area developed to adapt to the changes planned following the evolution of the FUB, it is being installed with ample lighting to allow adaptation to the large dimensions of the classrooms. For the same reason a modulated facade which would allow future subdivisions and changes in the organisation of the interior spaces is planned.

With regard to energy conservation, this is a building which uses a double ventilated facade with an exterior sheet of adaptable blinds and an interior area filled with glass conceived to regulate sunlight and its effects on the interior area.

The space between the two sheets is a working corridor which permits the maintenance and cleaning of the glass.

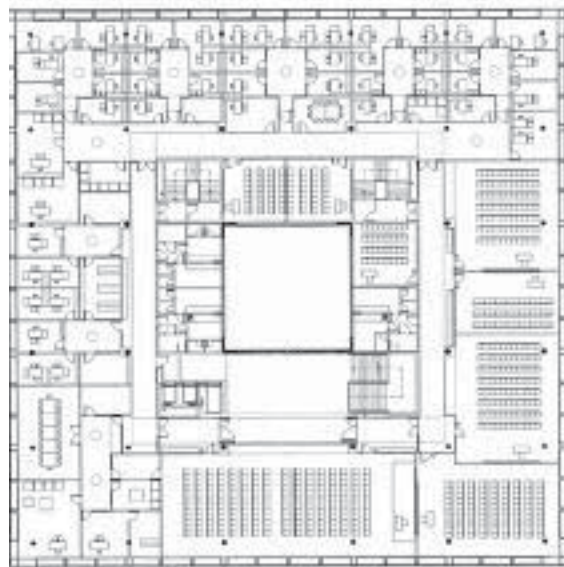
The external appearance is a large prism covered by a thin light permeable roof, which protects a public building, but at the same time being a building which is designed in its smallest details to ensure it maintains a sustainable cost.



0 10 m sección por el patio courtyard section



planta tercera
third floor



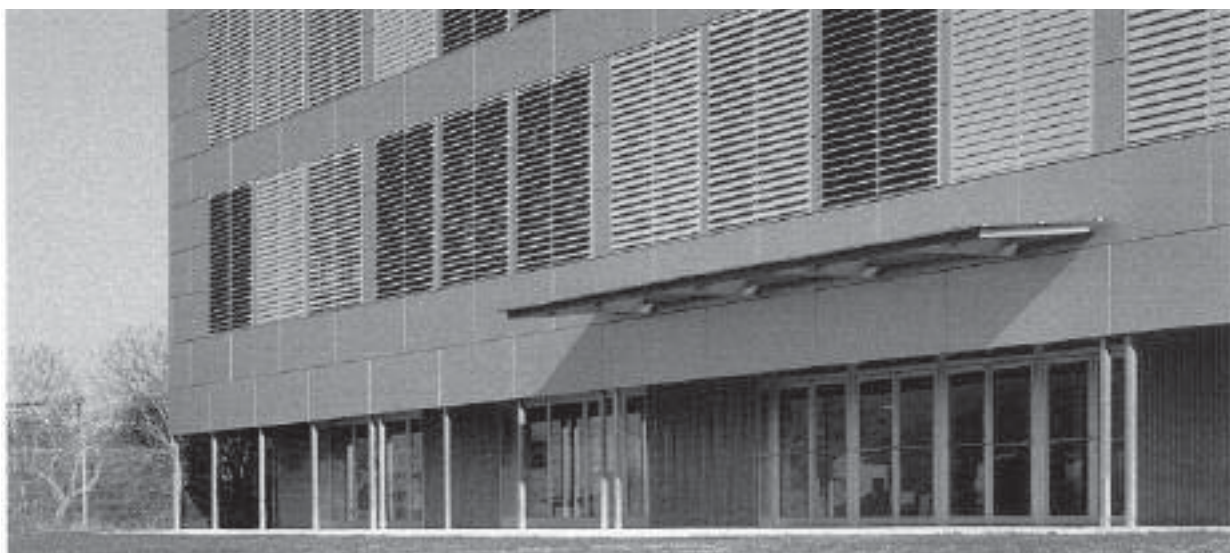
planta segunda
second floor

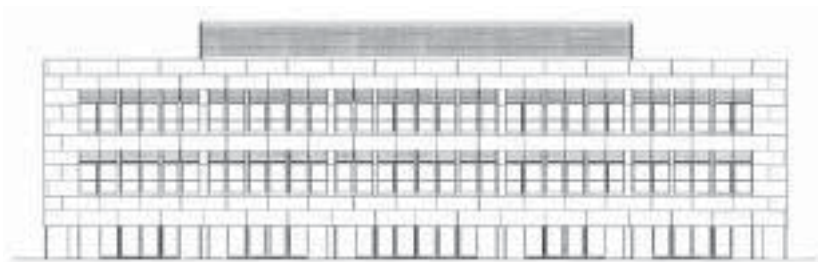
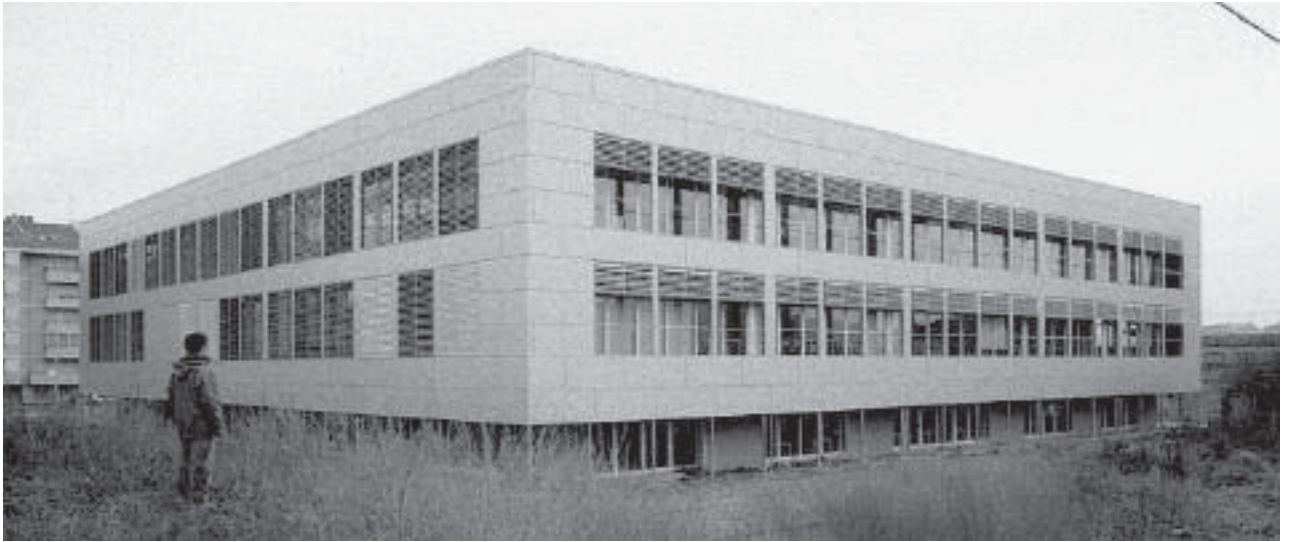


planta primera
first floor



planta baja
ground floor plan





0 10 m

alzado suroeste
southwest elevation

