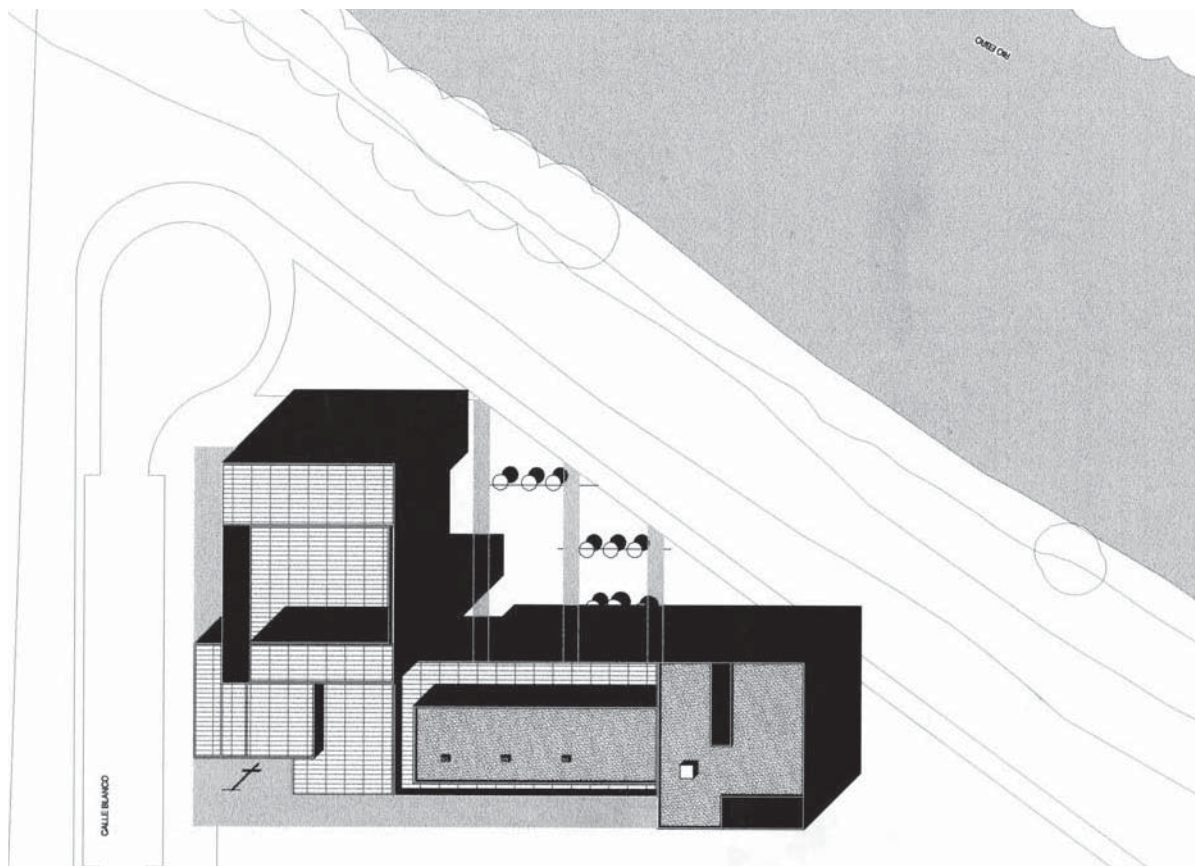


eva zorzano zorzano

centro parroquial en el Cubo de Logroño
Parish centre in el Cubo of Logroño

Desde la concepción del centro como icono y punto de referencia del entorno, se ha pretendido la abstracción en el desarrollo de la imagen del conjunto. Una envolvente de muros opacos al exterior, en el que grandes huecos puntuales permiten la entrada de luz en los espacios más significativos del conjunto y una mayor apertura en la zona de actividad diaria y de relación con el parque y con el río, así como la aparición de vacíos dentro de este gran volumen, los patios que definen otro tipo de espacios y de relación con el entorno de determinados espacios del interior.

From the original conception of the centre as an icon and reference point for the area, abstraction has been key in developing the image of the development. Enfolded in opaque walls, large intermittent spaces allow light to enter into the most significant areas of the building, creating a feeling of openness in the space used for daily activities and a greater relation with the park and the river. Other empty spaces are present within this enormous volume – the patios, which define another type of space and relation with the vicinity of certain interior spaces.



culto iglesia
capilla de Diario
capilla bautismal
capilla penitencial
sacristía
coro

administrativo recepción
despachos parroquiales
salas de reuniones
archivos

docente aulas catequesis
salas multiusos
biblioteca

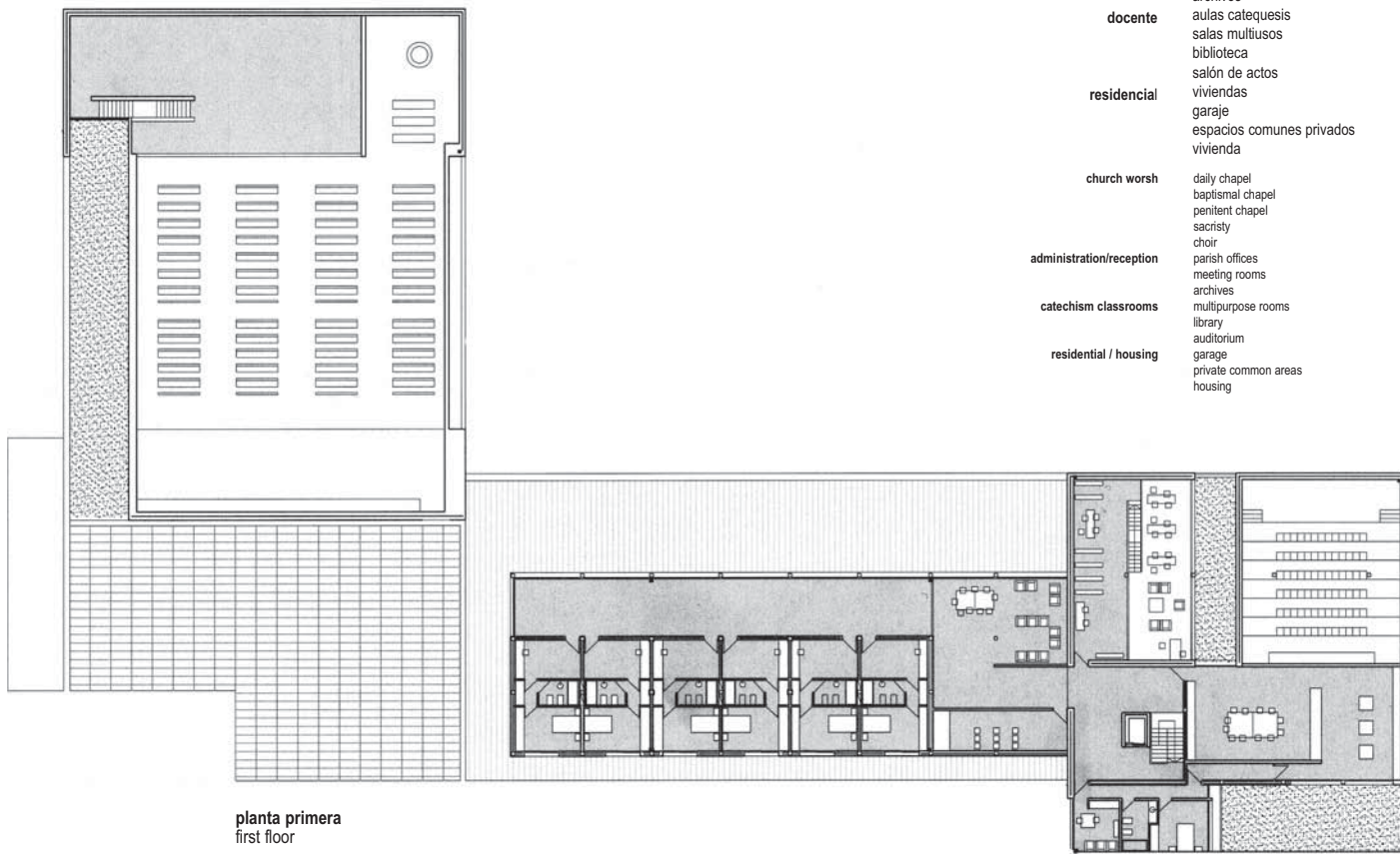
residencial salón de actos
viviendas
garaje
espacios comunes privados
vivienda

church worsh daily chapel
baptismal chapel
penitent chapel
sacristy
choir

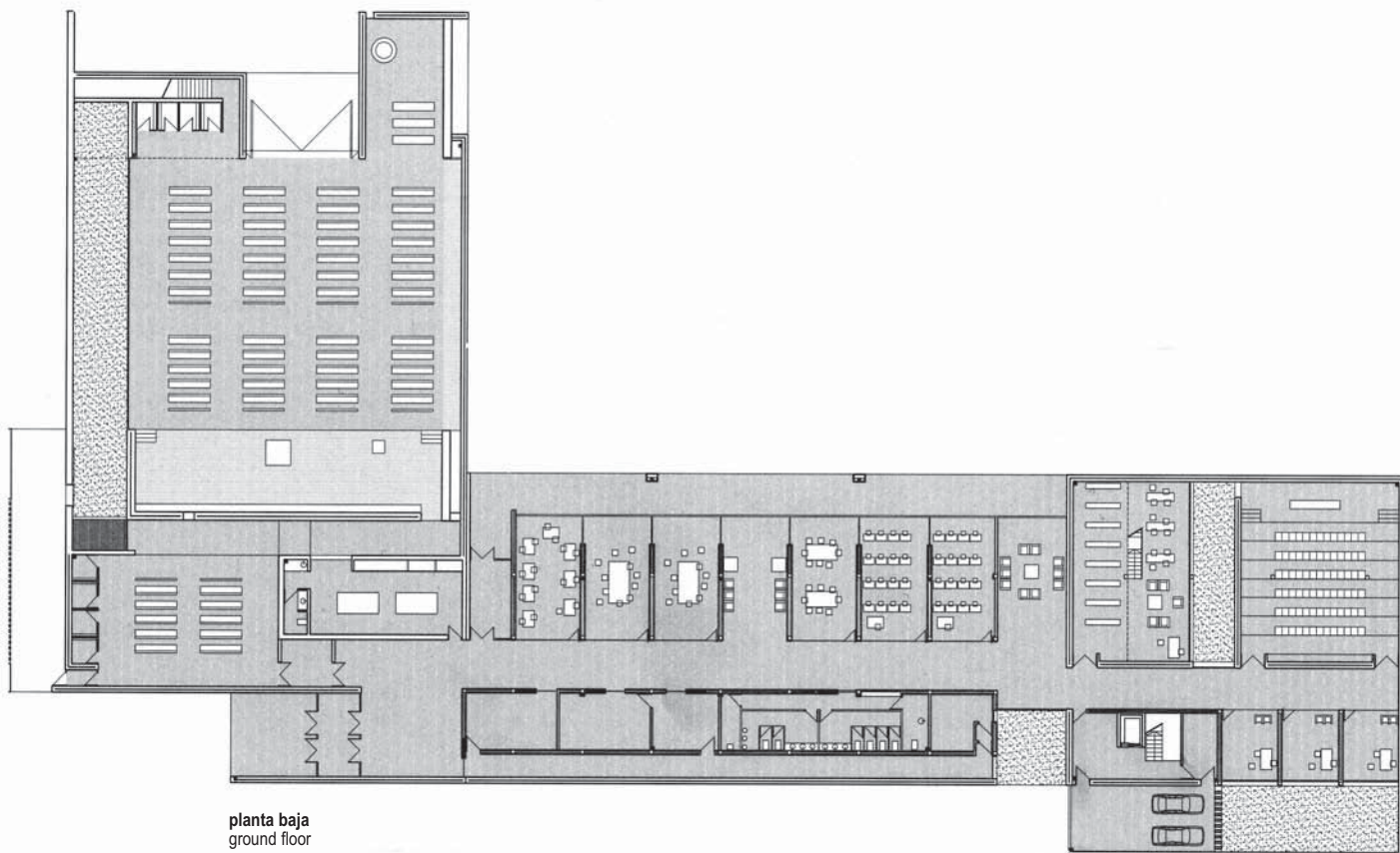
administration/reception parish offices
meeting rooms
archives

catechism classrooms multipurpose rooms
library
auditorium

residential / housing garage
private common areas
housing

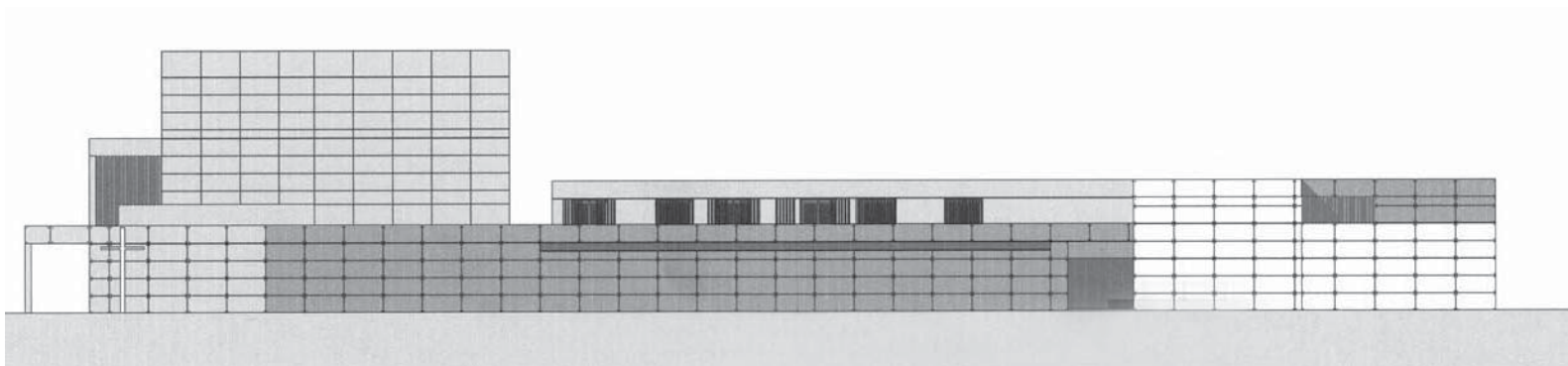


planta primera
first floor

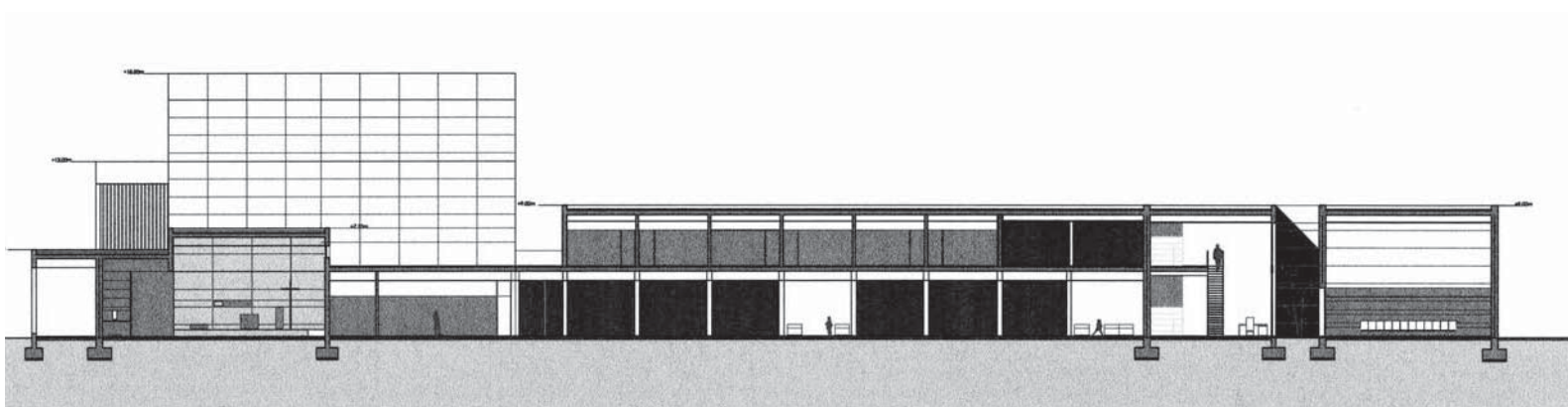


planta baja
ground floor

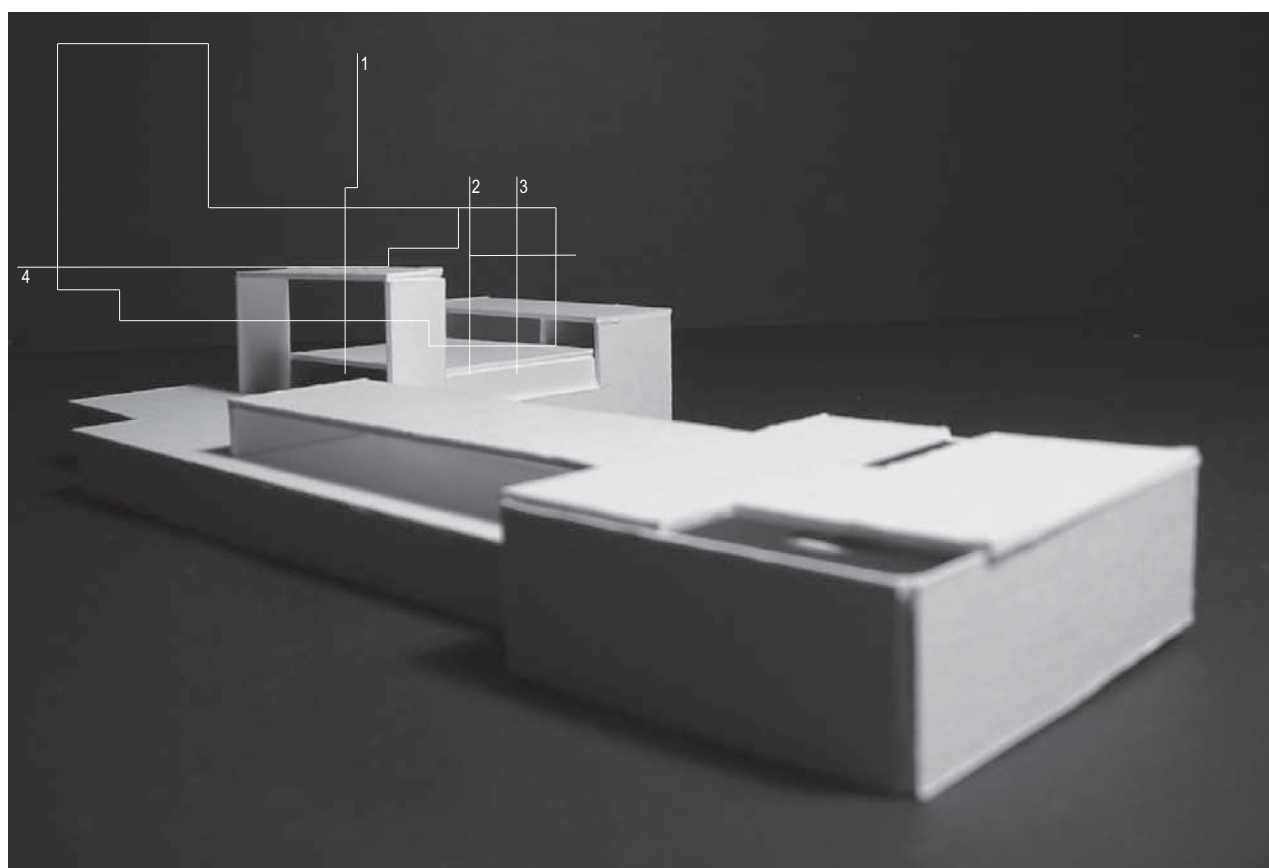
0 10 m

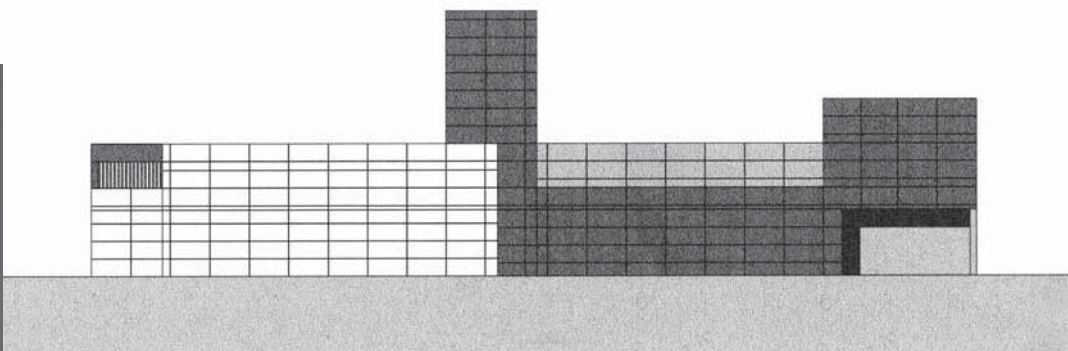


alzado suroeste
southwest elevation

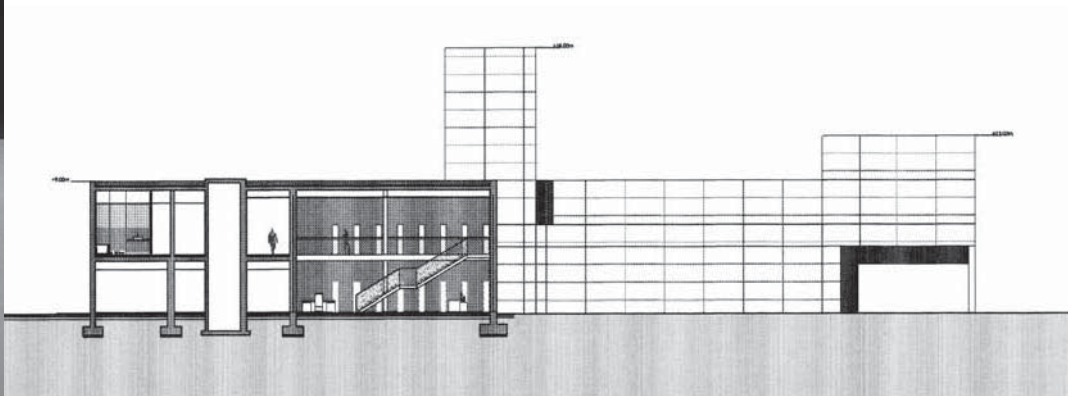
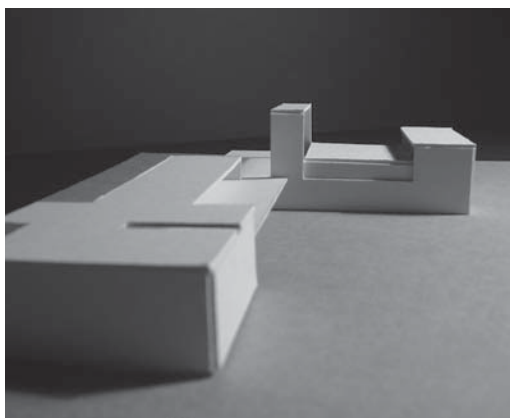


sección longitudinal 4
longitudinal section 4

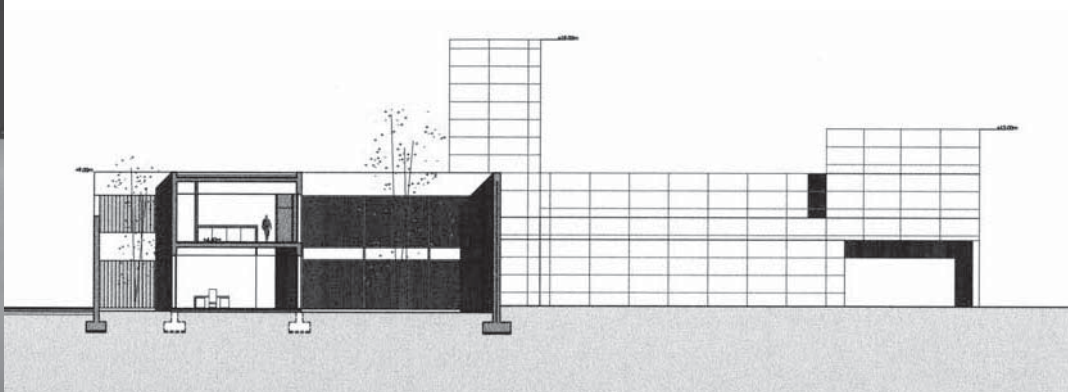
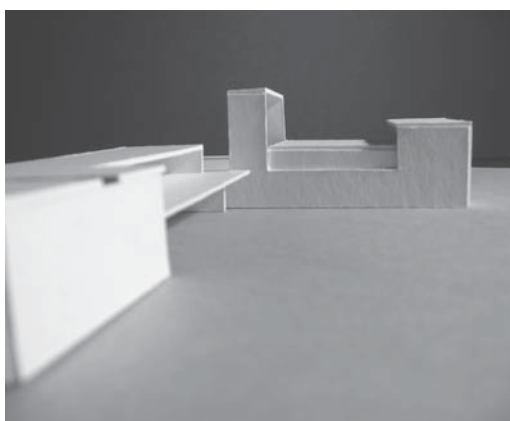




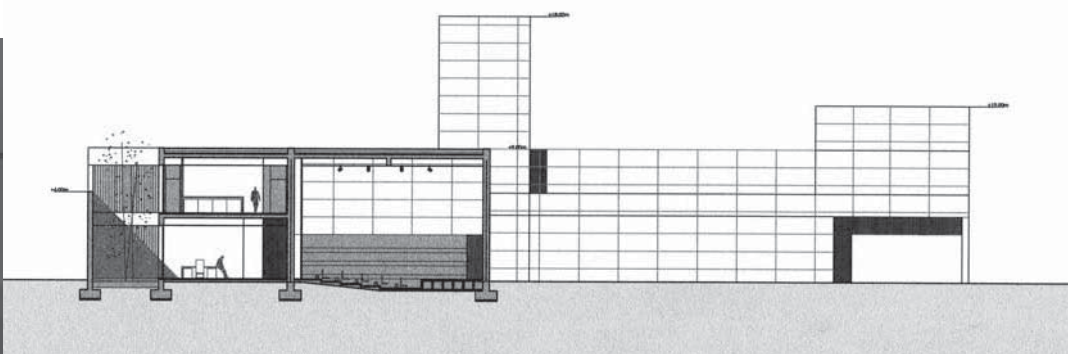
alzado noroeste
northwest elevation



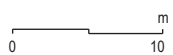
sección 1
sección 1

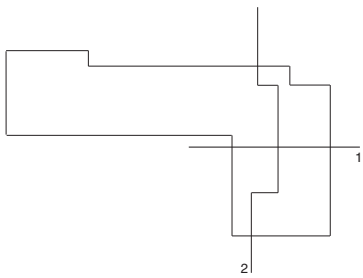


sección 2
sección 2

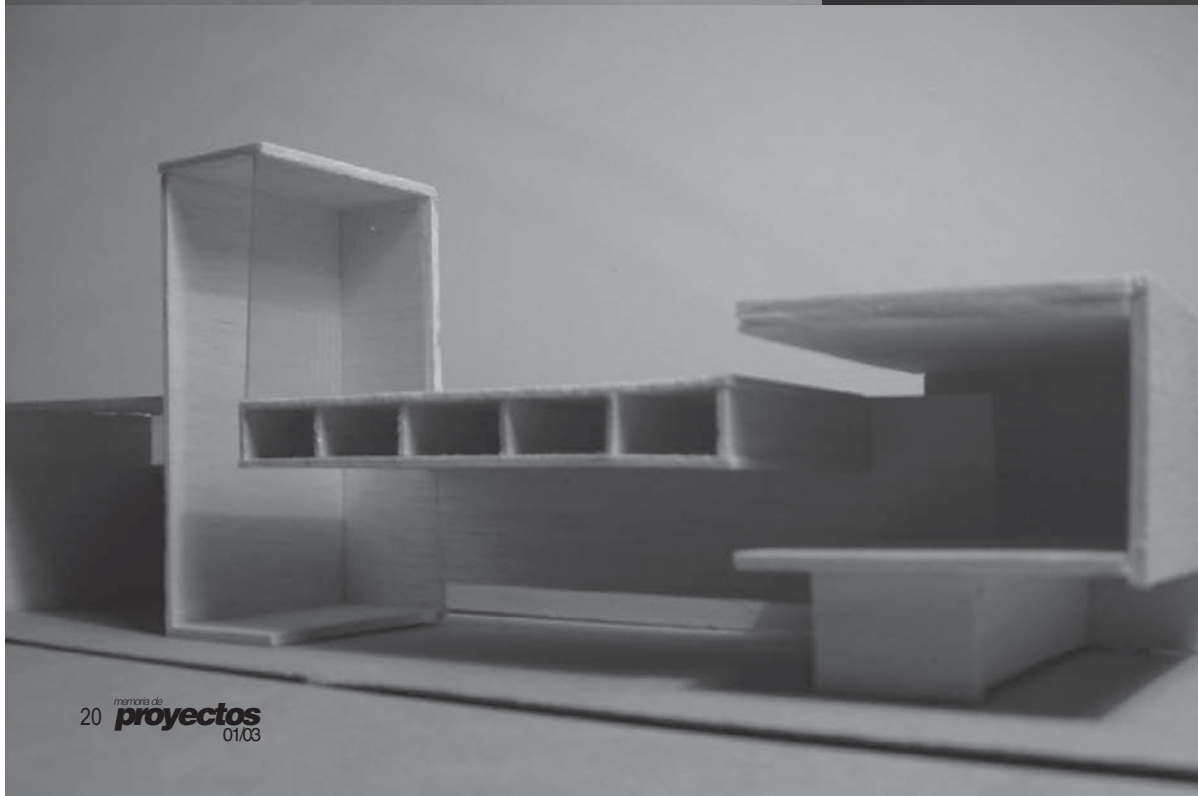
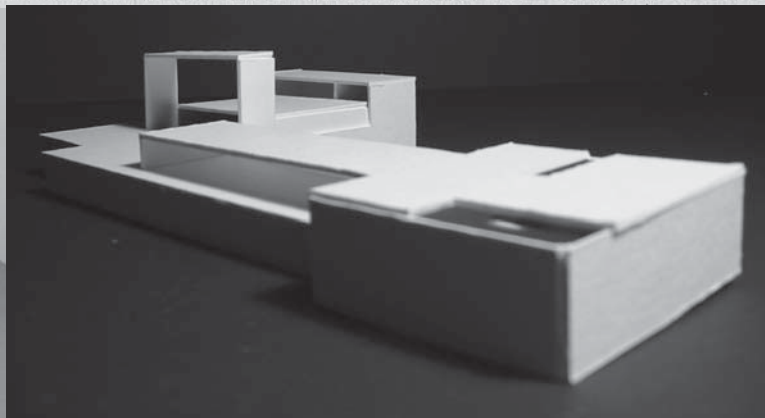
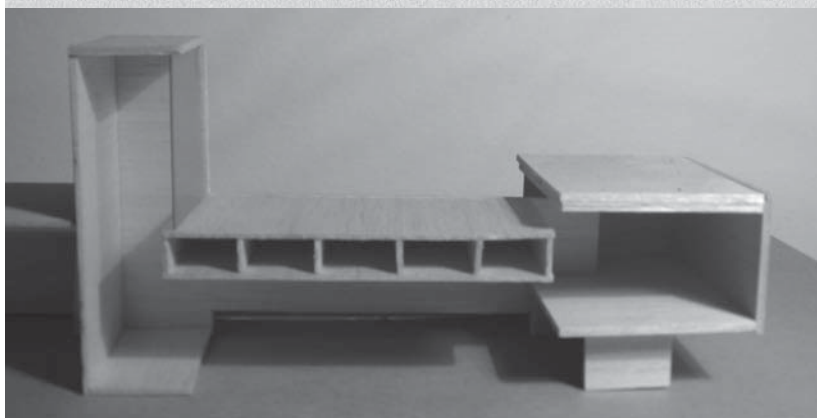
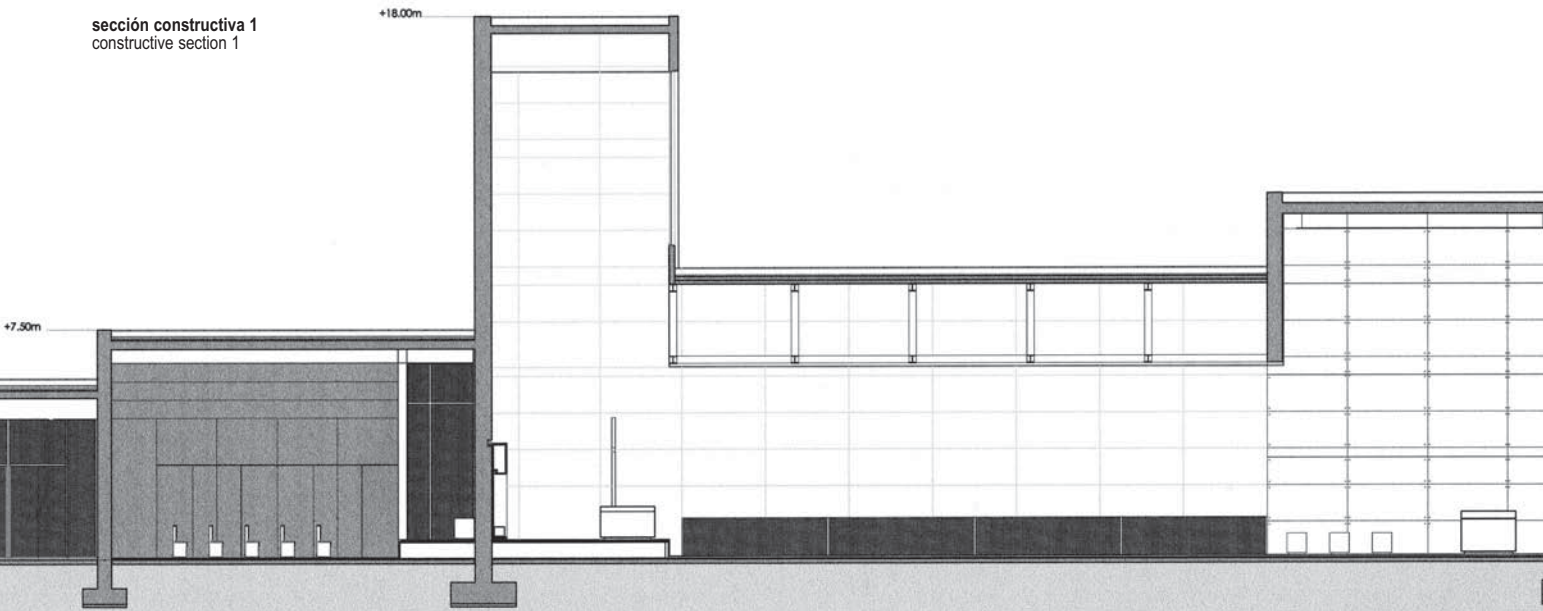


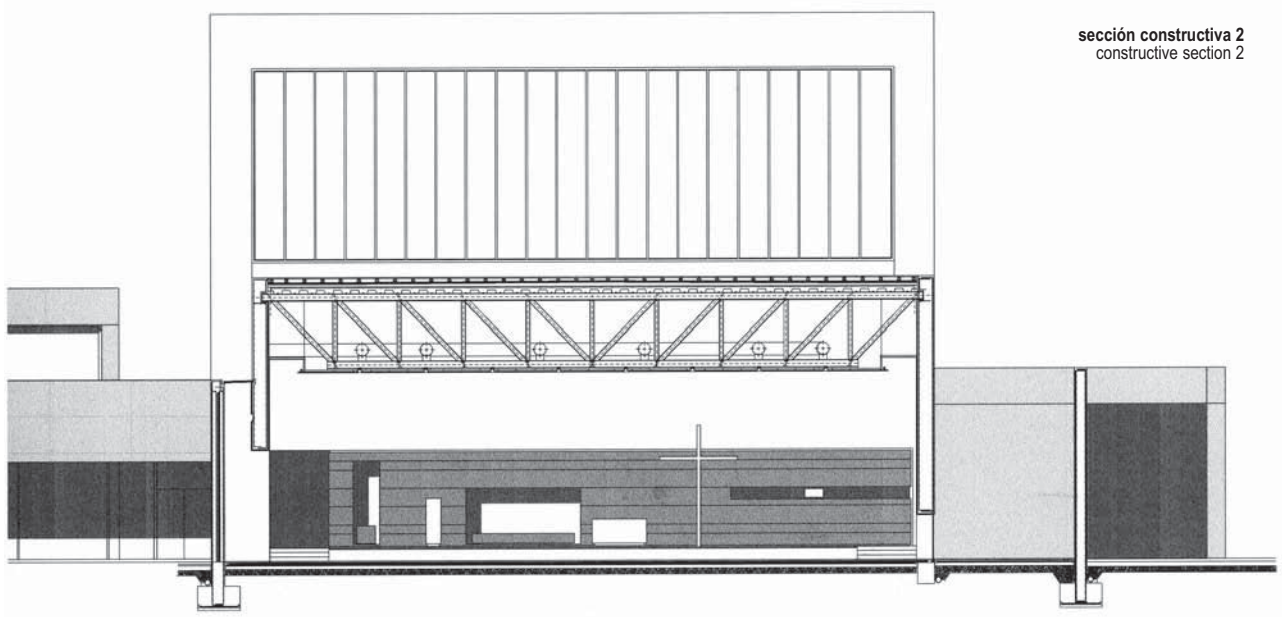
sección 3
sección 3





sección constructiva 1
constructive section 1





sección constructiva 2
constructive section 2

