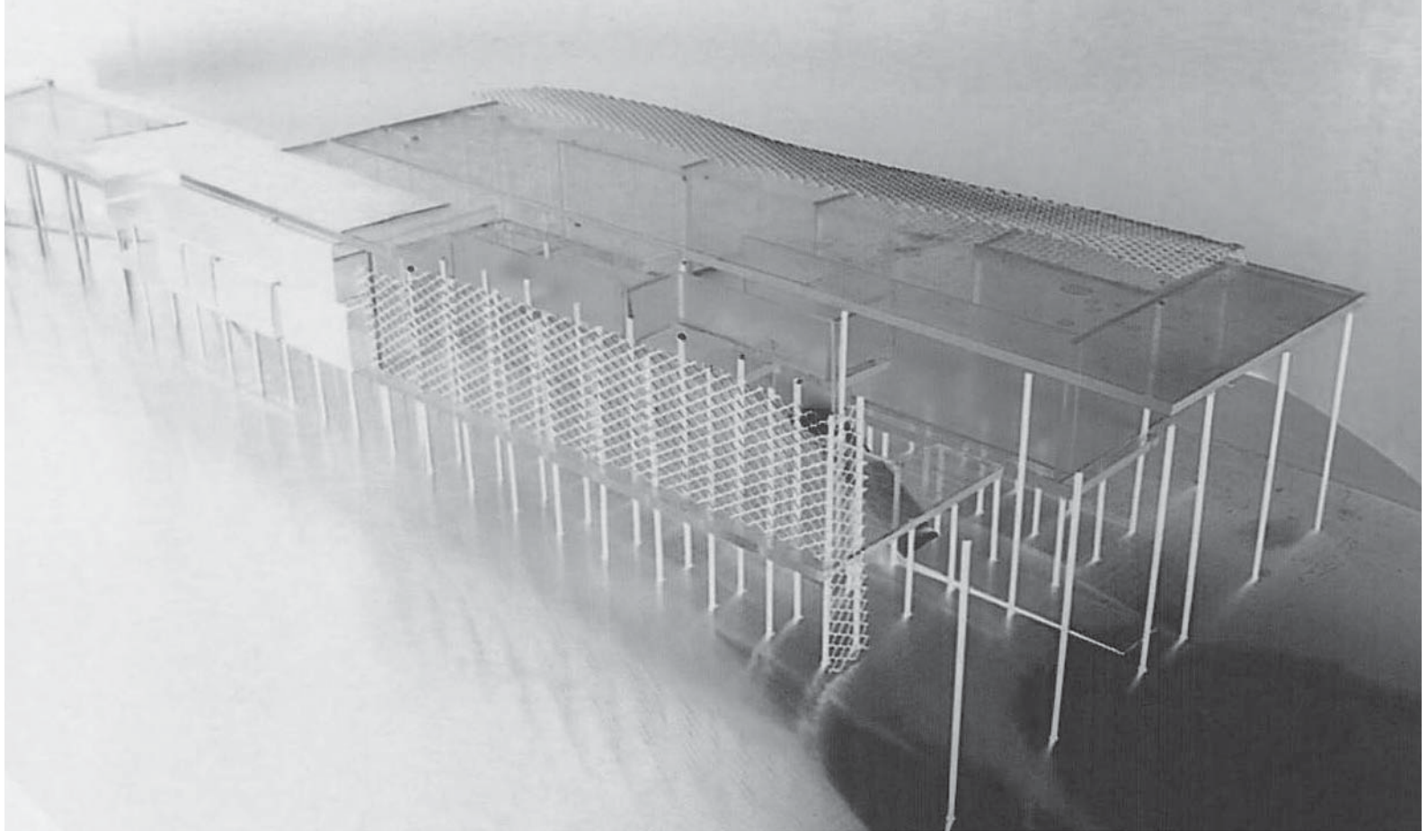
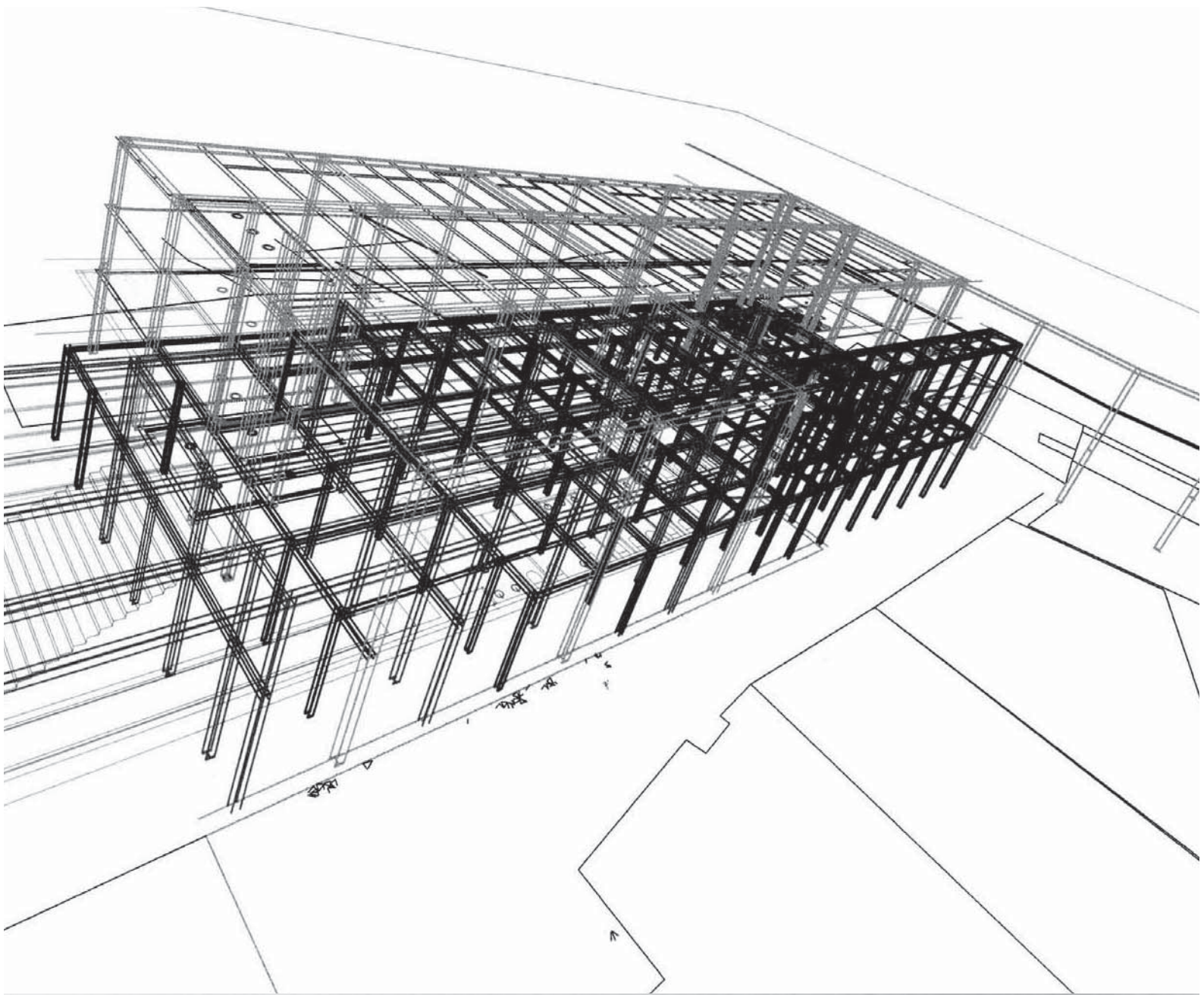
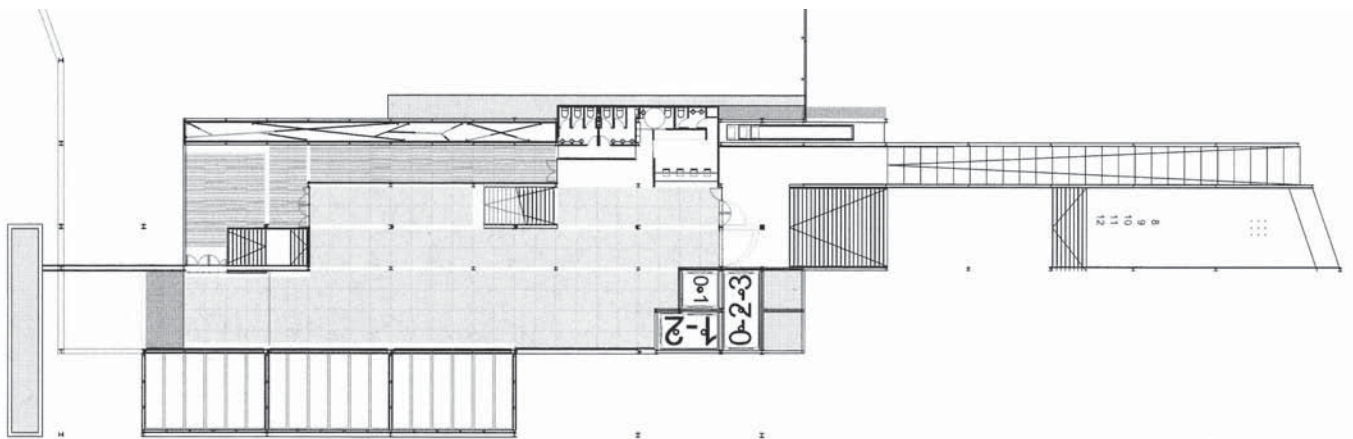
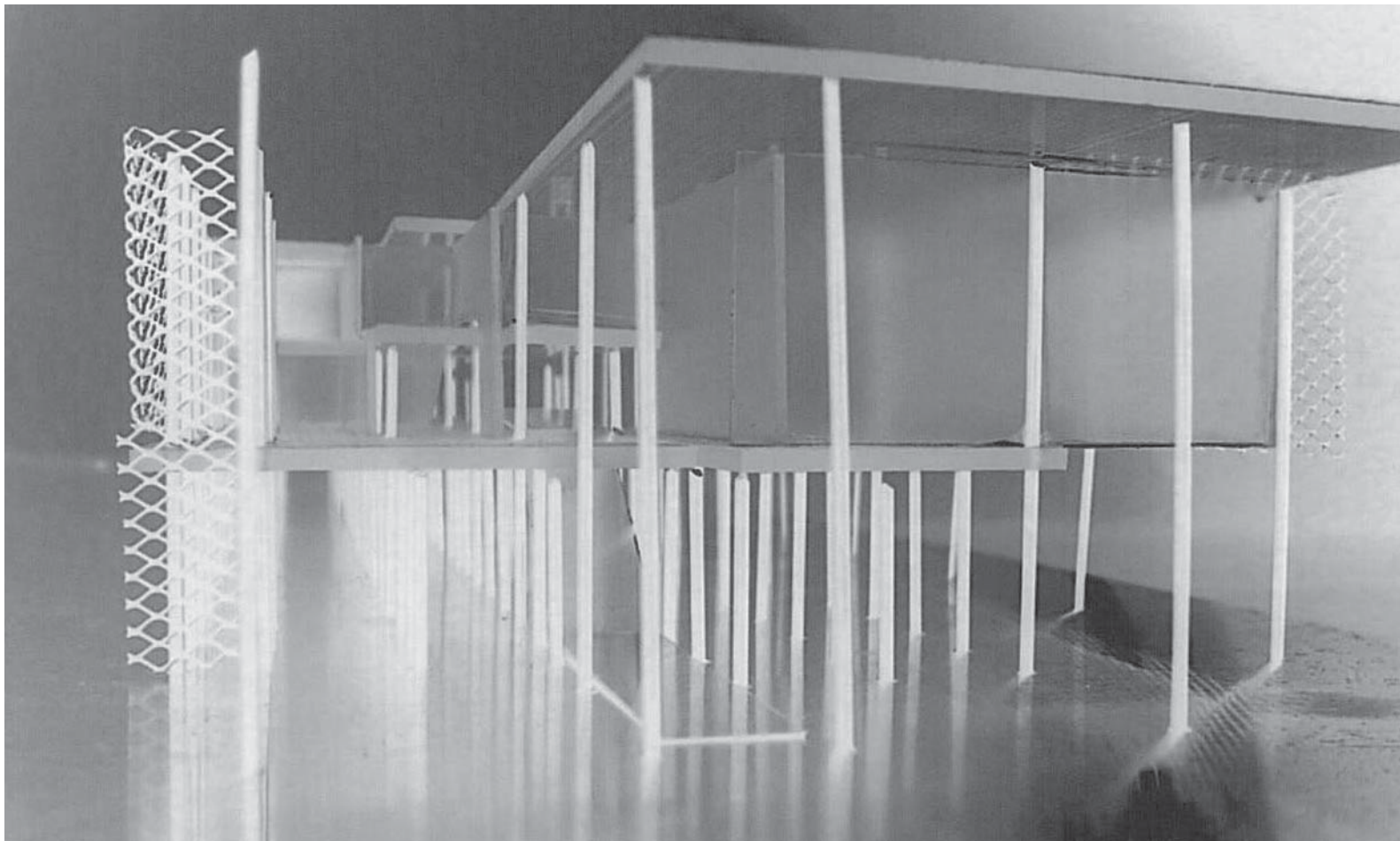


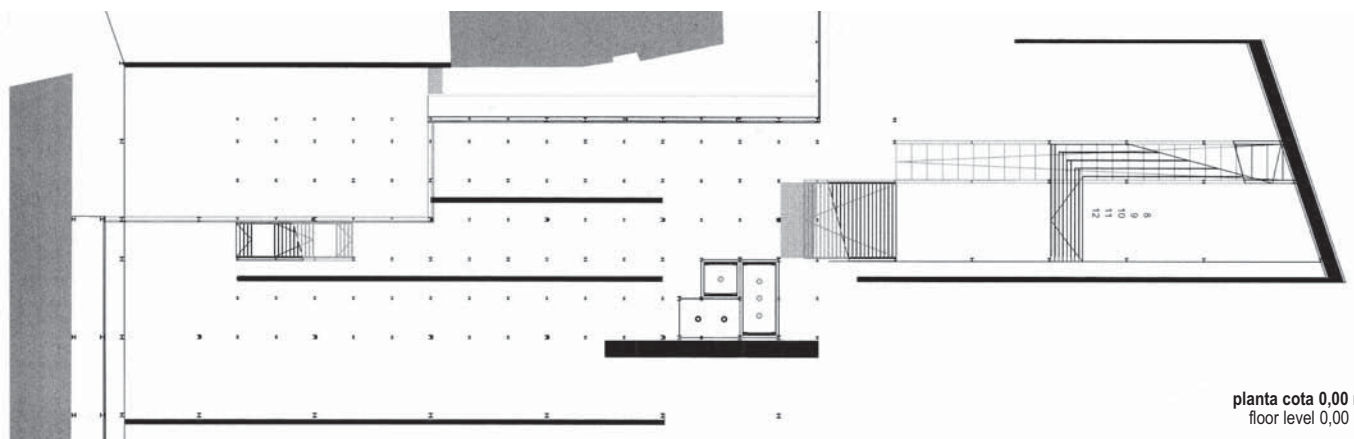
El solar se sitúa en la zona centro de la ciudad de Torrelavega, limitado por las partes traseras de edificios sociales de los años sesenta que suponen un variado mosaico de tipologías y alturas. Otro límite lo marcan un conjunto de casas montañesas que fueron el comienzo de la ciudad... El solar está dotado de una importante comunicación con el resto de la ciudad. La horizontalidad del proyecto dialoga con la verticalidad de dichas traseras mutándose en un abatimiento de estas y de las relaciones vecinales. El solar adquiere carácter de plaza como punto de contacto. La malla estructural introduce el exterior en el interior produciendo la no delimitación de volumen ni de público ni privado. En la planta baja se desarrollarán proyecciones horizontales y verticales llenando de intensidad lumínica el límite de sombra. Los vecinos desde sus casas podrán interactuar en las proyecciones y video-conferencias de la plaza. El proyecto surge como necesidad urbana de la ciudad que está viendo como las principales características de su origen y evolución están siendo modificadas por la comunicación. La intención es utilizar el material de la información como material proyectual. El primer radio de acción es el propio edificio y el segundo el propio vecindario, ampliando este último con elementos visuales y auditivos. El tercero se entendería como los demás radios infinitos que genera la comunicación por ondas e internet, dotando al proyecto de comunicación global. Por tanto, el material constructivo es la información. Se establece una malla de estructura metálica que definirá los espacios físicos y tres plataformas de vidrio, que se interrelacionan y actúan de soporte digital a los usos del proyecto, de densidad informativa variable.

The lot is located in the city centre of Torrelavega, and is bordered from behind by social buildings from the 1960s, forming a varied mosaic of different types and heights. Another border is set by a group of mountain homes, which marked the beginnings of the city. The lot is well situated within the city. The horizontal quality of the project works with the vertical heights of the surrounding buildings such that both these and the neighbouring structures are undone. The lot takes on the nature of a plaza, or square, as a common area. The structural mesh introduces the outside area inside, avoiding the demarcation of public or private volume. Horizontal and vertical projections of light will emerge from the lower level, filling the shadow with a luminous glow. Residents in the neighbouring buildings will be able to view the projects and video-conferences of the plaza from their homes. The project stems from an urban demand of the city, which is witnessing the modification of its primary characteristics of origin and evolution by communication. The aim is to use material from the world of the media as a projection. The first area of action is the building itself, and the second, the neighbouring area, which will be expanded to include visual and auditory elements. The third area of action would include the infinite areas generated by communication through waves and the Internet, giving the project a global communication thrust. The project is constructed, therefore, on information. A metallic structure is established to define the physical spaces, together with three glass platforms, which will be interrelated and will act as a digital support for the project, with a variable density of information.

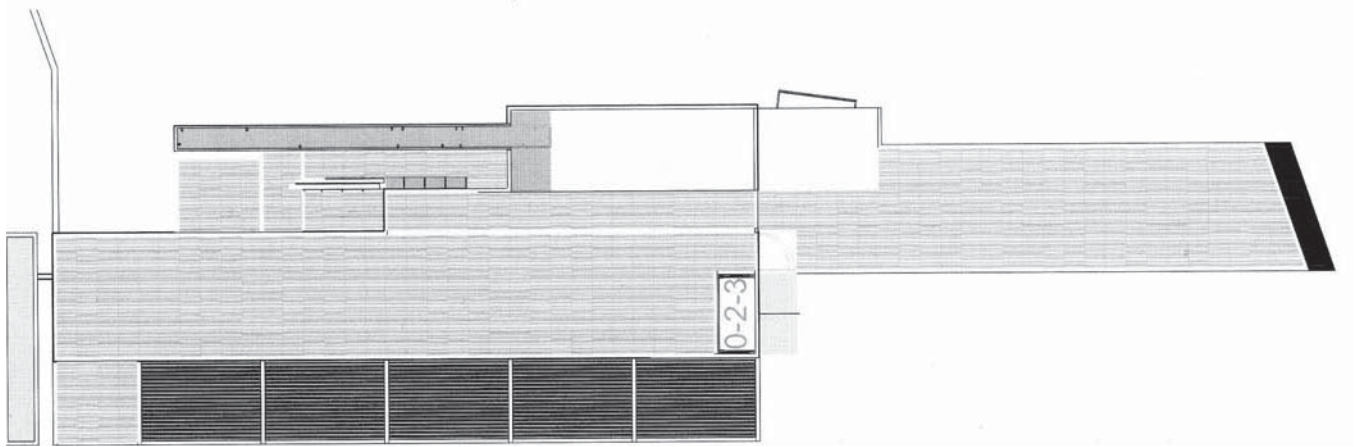
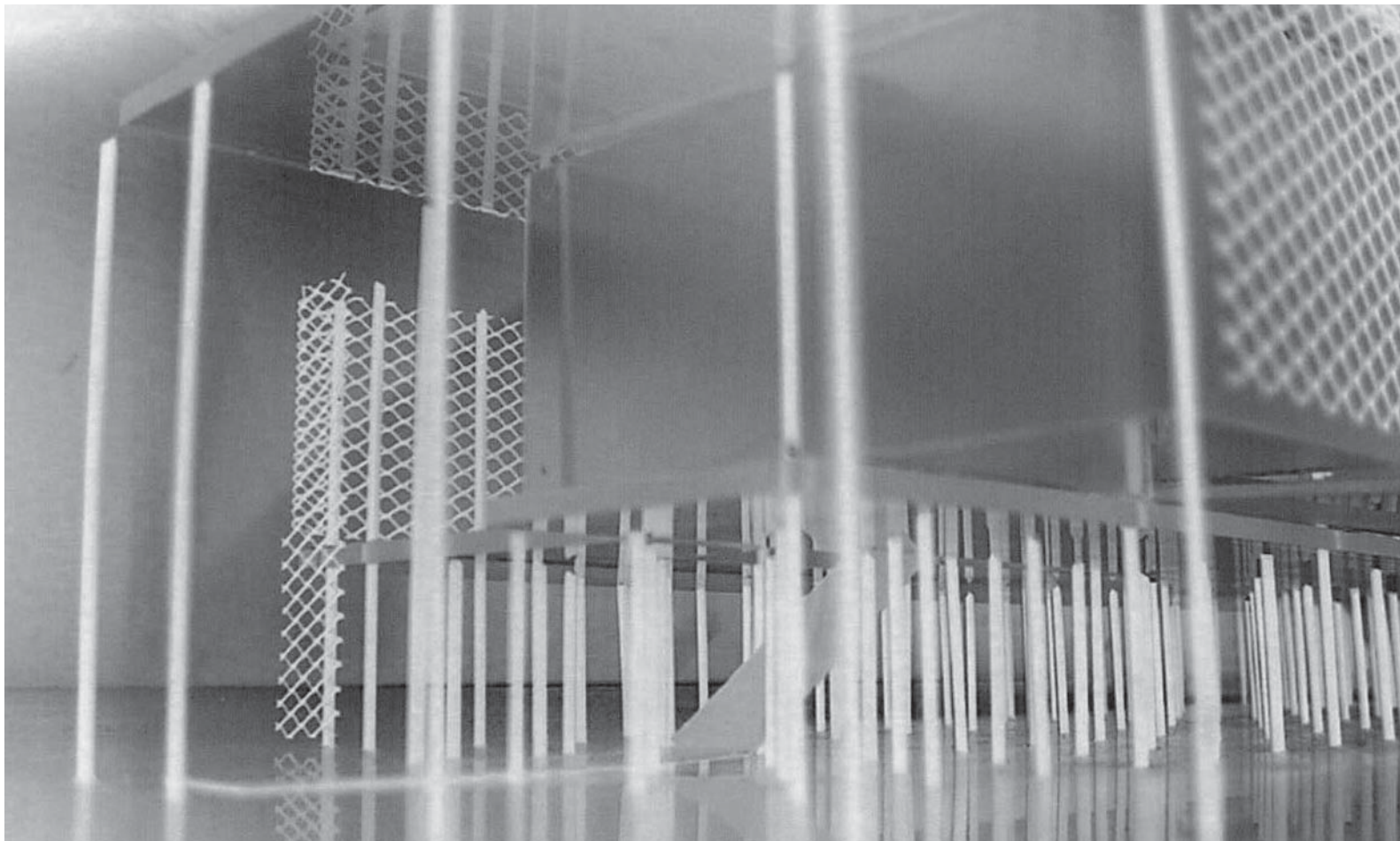




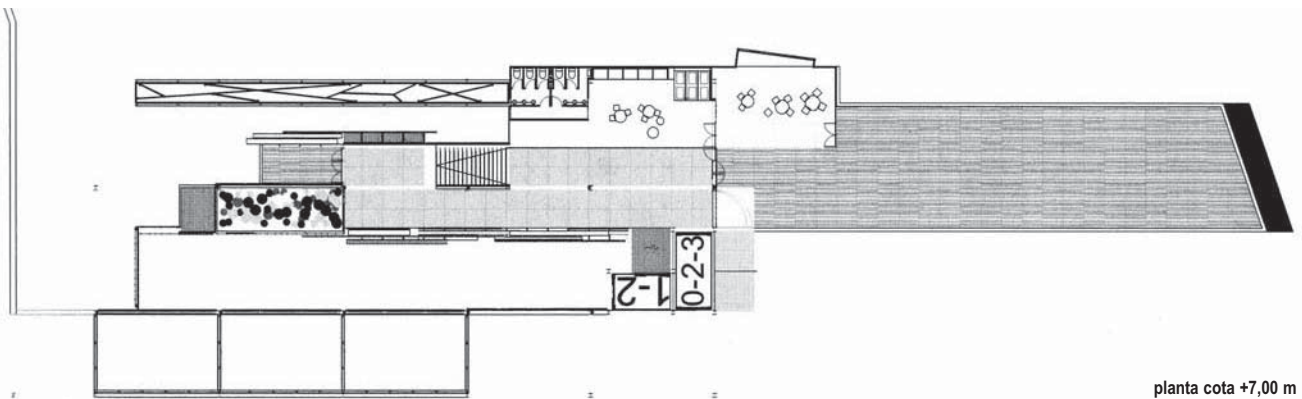
planta cota +4,00 m
floor level +4,00 m



planta cota 0,00 m
floor level 0,00 m

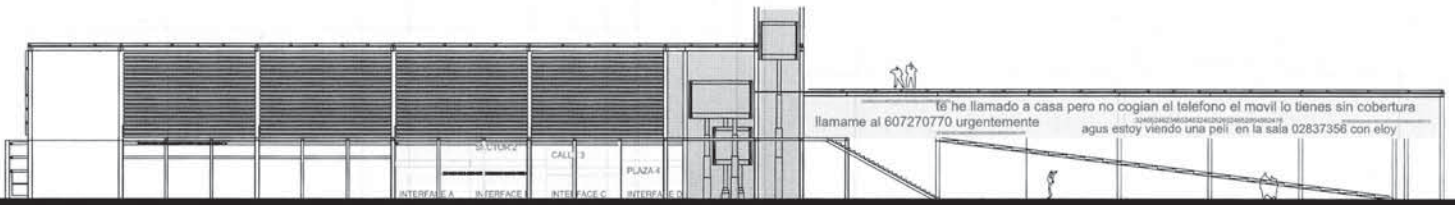


planta cota +8,00 m
floor level+8,00 m



planta cota +7,00 m
floor level +7,00 m

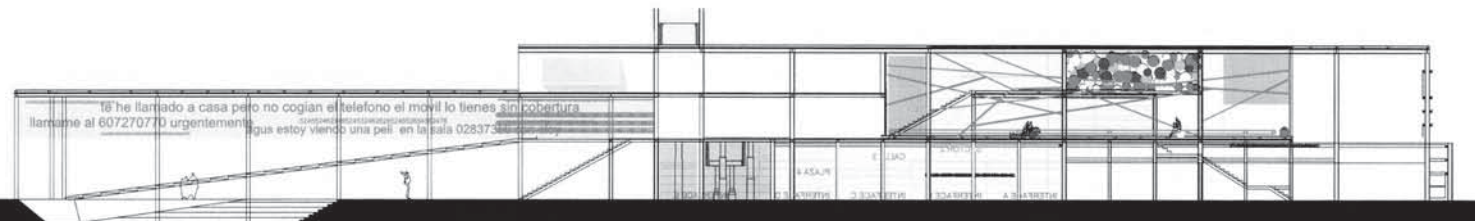




alzado este
east elevation

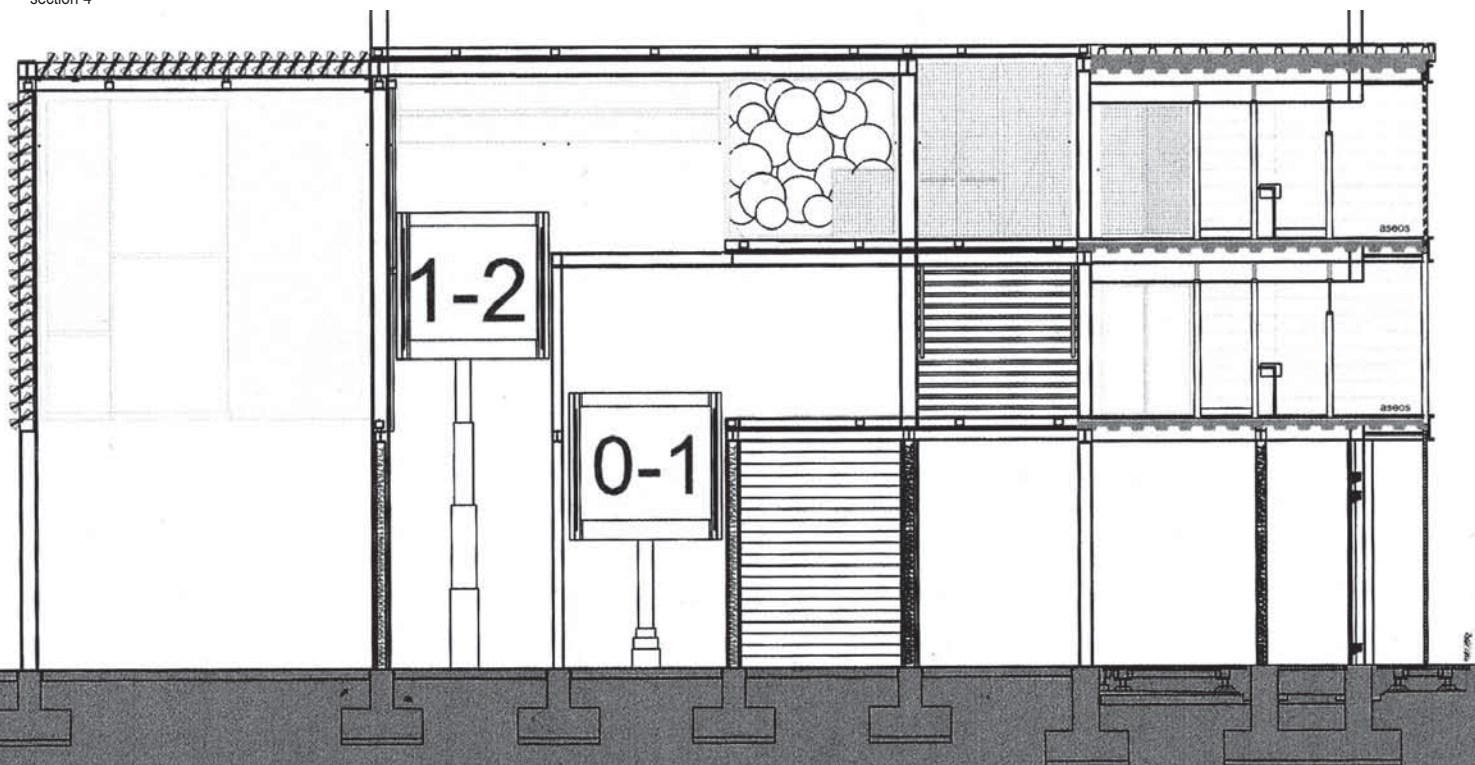


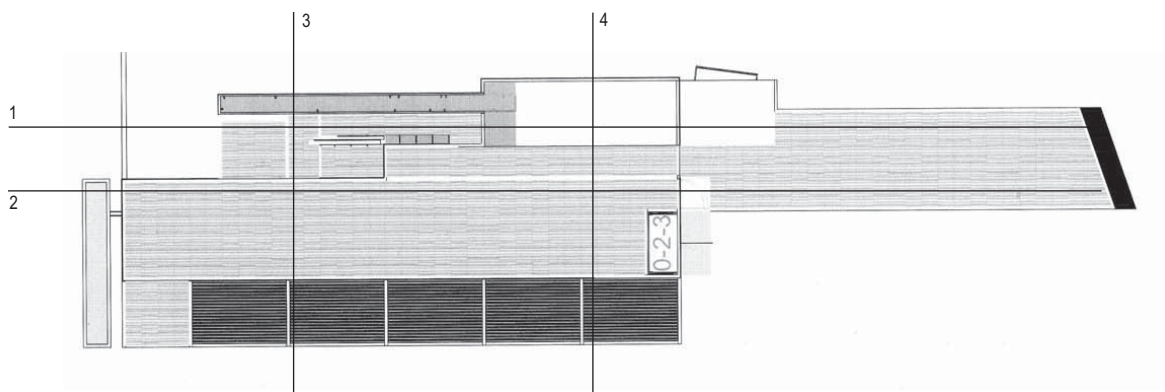
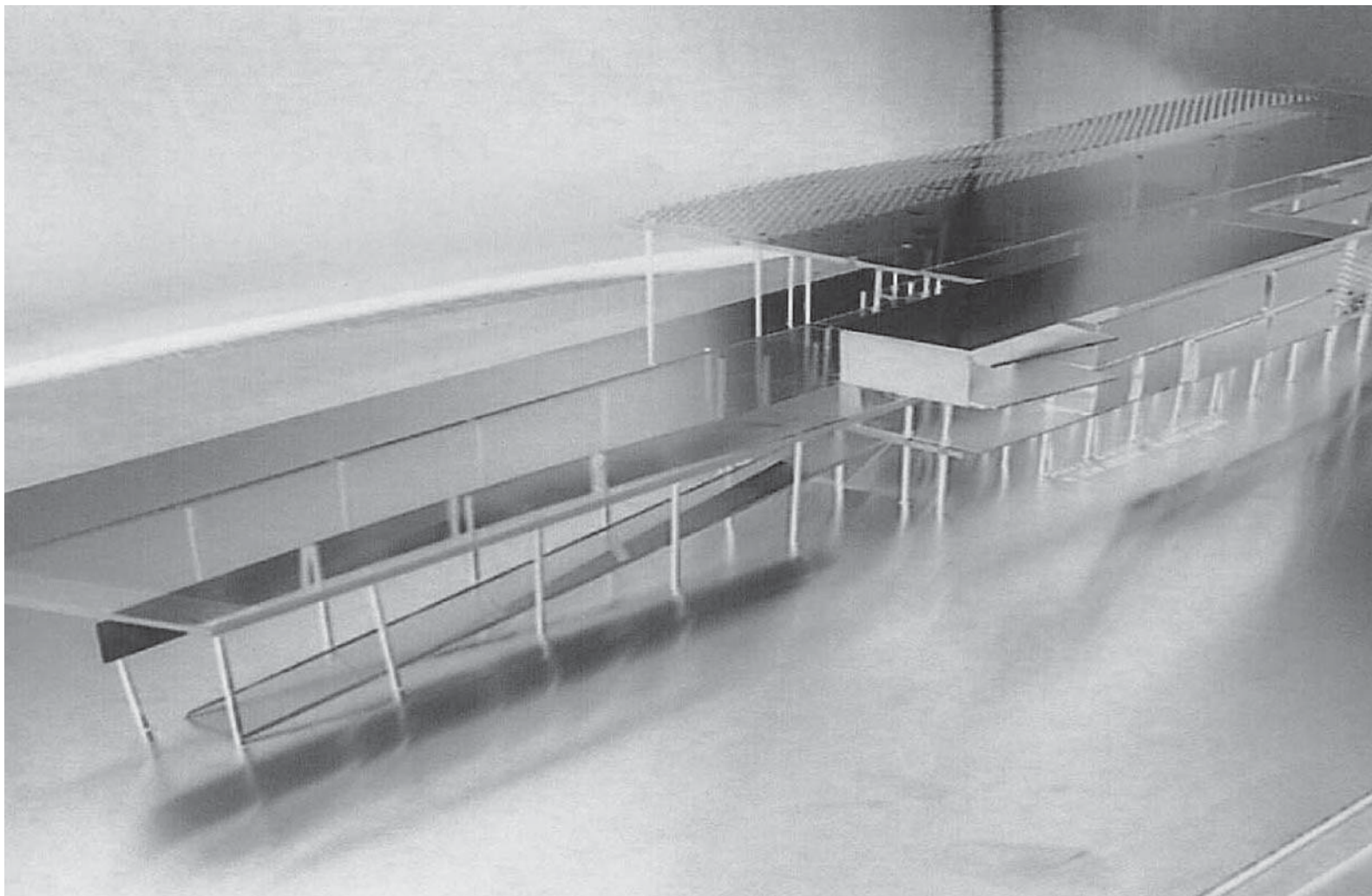
sección 1
section 1



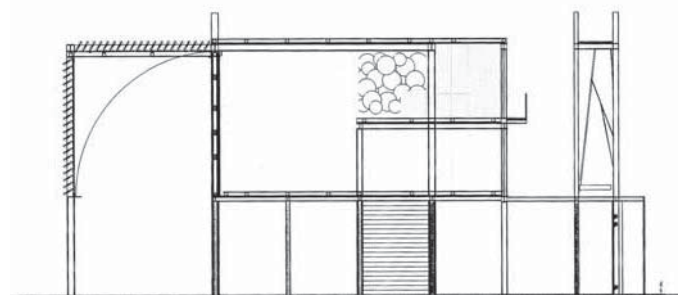
sección 2
section 2

sección 4
section 4





alzado sur
south elevation



sección 3
section 3